

## OBOWIĄZEK INFORMACYJNY ADMINISTRATORA DANYCH OSOBOWYCH

**Administrator danych osobowych:** Compensa Towarzystwo Ubezpieczeń Spółka Akcyjna Vienna Insurance Group z siedzibą w Warszawie (adres: ul. Aleje Jerozolimskie 162, 02-342 Warszawa), (dalej jako „Administrator”).

**Dane kontaktowe Administratora:** Z Administratorem można skontaktować się poprzez adres email centrala@compensa.pl, telefonicznie pod numerem 22 501 61 00 lub pisemnie na adres Administratora (tj. Warszawa, ul. Aleje Jerozolimskie 162, 02-342 Warszawa).

**Inspektor ochrony danych:** Z inspektorem ochrony danych można się skontaktować we wszystkich sprawach dotyczących przetwarzania danych osobowych oraz korzystania z praw związanych z przetwarzaniem danych poprzez email iod@vig-polska.pl lub pisemnie na adres Administratora (tj. Warszawa, ul. Aleje Jerozolimskie 162, 02-342 Warszawa).

Cele przetwarzania danych osobowych oraz podstawa prawna: Pani/Pana dane mogą być przetwarzane w celu i na podstawie:

CEL PRZETWARZANIA DANYCH OSOBOWYCH	PODSTAWA PRAWNA PRZETWARZANIA
ocena ryzyka ubezpieczeniowego i wykonania umowy ubezpieczenia	niezbędność przetwarzania do wykonania umowy, której stroną jest osoba, której dane dotyczą, lub do podjęcia działań na żądanie osoby, której dane dotyczą, przed zawarciem umowy; art. 41 ustawy o działalności ubezpieczeniowej i reasekuracyjnej;
ocena ryzyka ubezpieczeniowego w oparciu o zautomatyzowane podejmowanie decyzji, w tym profilowanie	art. 41 ustawy o działalności ubezpieczeniowej i reasekuracyjnej
własne cele marketingowe Administratora, w tym cele analityczne i poprzez profilowanie, w trakcie obowiązywania umowy ubezpieczenia	niezbędność przetwarzania do realizacji prawnie uzasadnionego interesu Administratora. Prawnne uzasadnionym interesem Administratora jest marketing własnych produktów i usług Administratora oraz przetwarzanie danych w celach analitycznych.
własne cele marketingowe Administratora, w tym poprzez profilowanie, po zakończeniu obowiązywania umowy ubezpieczenia	zgoda na przetwarzanie danych
własne cele marketingowe w oparciu o zautomatyzowane podejmowanie decyzji, w tym profilowanie	zgoda na przetwarzanie danych
likwidacja szkody z umowy ubezpieczenia	niezbędność przetwarzania do wypełnienia obowiązku prawnego ciążącego na administratorze; niezbędność przetwarzania do ustalenia, dochodzenia lub obrony roszczeń (w przypadku szczególnych kategorii danych osobowych).
dochodzenie roszczeń związanych z umową ubezpieczenia	niezbędność przetwarzania do realizacji prawnie uzasadnionego interesu Administratora w postaci możliwości dochodzenia przez niego roszczeń
podejmowanie czynności w związku z przeciwdziałaniem przestępstwom ubezpieczeniowym	niezbędność przetwarzania do realizacji prawnie uzasadnionego interesu Administratora w postaci możliwości przeciwdziałaniu i ściganiu przestępstw popełnianych na szkodę zakładu ubezpieczeń
reasekuracja ryzyk	niezbędność przetwarzania do realizacji prawnie uzasadnionego interesu Administratora w postaci ograniczenia negatywnego wpływu ryzyka ubezpieczeniowego związanego z zawieraną umową ubezpieczenia
przekazywanie danych osobowych przez Administratora do Compensa Towarzystwo Ubezpieczeń na Życie S.A. Vienna Insurance Group w jej własnych celach marketingowych	zgoda na przetwarzanie danych

**Okres przechowywania danych:** Pani/Pana dane osobowe będą przechowywane do momentu przedawnienia roszczeń z tytułu umowy ubezpieczenia lub do momentu wygaśnięcia obowiązku przechowywania danych wynikającego z przepisów prawa, w szczególności obowiązku przechowywania dokumentów księgowych dotyczących umowy ubezpieczenia, oraz przepisów o automatycznej wymianie informacji podatkowych z innymi państwami. Administrator, w trakcie obowiązywania umowy ubezpieczenia,

przestanie przetwarzać dane wykorzystywane do własnych celów marketingowych, w tym celów analitycznych i poprzez profilowanie, jeżeli zgłosi Pani/Pan sprzeciw wobec przetwarzania Pani/Pana danych w tych celach.

Administrator, po zakończeniu obowiązywania umowy ubezpieczenia, przestanie przetwarzać dane wykorzystywane do własnych celów marketingowych, w tym poprzez profilowanie, jeżeli cownie Pani/Pan wyrażoną zgodę na przetwarzanie danych w tych celach.



**Odbiorcy danych:** Pani/Pana dane osobowe mogą być udostępnione zakładom reasekuracji oraz podmiotom uprawnionym do ich otrzymania na podstawie obowiązujących przepisów prawa.

Ponadto Pani/Pana dane mogą być przekazywane podmiotom przetwarzającym dane osobowe na zlecenie Administratora, m.in. agentom ubezpieczeniowym, dostawcom usług IT, podmiotom przechowującym i usuwającym dane, podmiotom świadczącym usługi personalizacji, kopertowania oraz dystrybucji druku, podmiotom przetwarzającym dane w celu windykacji należności, agencjom marketingowym – przy czym takie podmioty przetwarzają dane na podstawie umowy z Administratorem i wyłącznie zgodnie z poleceniami Administratora.

Pani/Pana dane osobowe nie będą przekazywane do odbiorców znajdujących się w państwach poza Europejskim Obszarem Gospodarczym.

**Prawa osoby, której dane dotyczą:** Pani/Panu prawo dostępu do Pani/Pana danych oraz prawo żądania ich sprostowania, ich usunięcia lub ograniczenia ich przetwarzania.

W zakresie, w jakim podstawą przetwarzania Pani/Pana danych osobowych jest przesłanka prawnie uzasadnionego interesu Administratora, przysługuje Pani/Panu prawo wniesienia sprzeciwu wobec przetwarzania Pani/Pana danych osobowych.

W zakresie, w jakim podstawą przetwarzania Pani/Pana danych osobowych jest zgoda, ma Pani/Pan prawo do jej wycofania. Wycofanie zgody nie ma wpływu na zgodność z prawem przetwarzania, którego dokonano na podstawie zgody przed jej wycofaniem.

W zakresie, w jakim Pani/Pana dane są przetwarzane na podstawie zgody lub na podstawie umowy, a przetwarzanie odbywa się w sposób zautomatyzowany, przysługuje Pani/Panu prawo do przenoszenia danych osobowych, tj. do otrzymania od Administratora Pani/Pana danych osobowych, w ustrukturyzowanym, powszechnie używanym formacie nadającym się do odczytu maszynowego. Może Pani/Pan przesłać te dane innemu administratorowi danych.

W związku ze zautomatyzowanym podejmowaniem decyzji, o którym mowa poniżej, ma Pani/Pan prawo do uzyskania wyjaśnień, zakwestionowania tej decyzji, a także do wyrażenia własnego stanowiska lub do uzyskania interwencji człowieka.

W celu skorzystania z powyższych praw należy skontaktować się z Administratorem lub z Inspektorem Ochrony Danych. Dane

kontaktowe Administratora oraz Inspektora Ochrony Danych wskazano powyżej. Przysługuje Pani/Panu również prawo wniesienia skargi do organu nadzorczego zajmującego się ochroną danych osobowych.

#### **Informacja o zautomatyzowanym podejmowaniu decyzji, w tym profilowaniu**

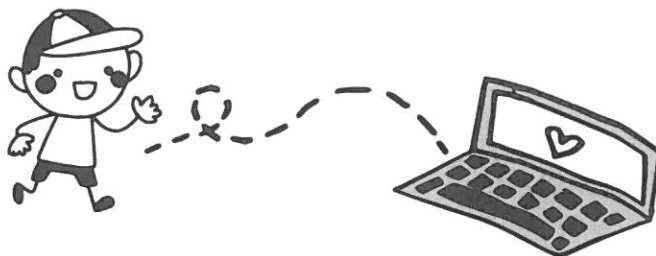
W związku z przetwarzaniem Pani/Pana danych osobowych podejmowane będą decyzje oparte na wyłącznie zautomatyzowanym przetwarzaniu w zakresie niezbędnym do zawarcia lub wykonania umowy ubezpieczenia. Decyzje te będą dotyczyły określenia parametrów umowy ubezpieczenia, w tym m.in.: wysokości składki ubezpieczeniowej lub możliwości zawarcia umowy ubezpieczenia. Decyzje będą podejmowane na podstawie Pani/Pana danych dotyczących daty urodzenia, historii szkód, informacji o przedmiocie ubezpieczenia oraz informacji o stanie zdrowia (ubezpieczenia zdrowotne). Decyzje będą oparte o profilowanie, tj. zautomatyzowane przetwarzanie Pani/Pana danych osobowych w celu automatycznej oceny ryzyka ubezpieczeniowego.

W przypadku wyrażenia zgody na zautomatyzowane podejmowanie decyzji we własnych celach marketingowych Administratora, decyzje te będą dotyczyły kierowania do Pana/Pani określonych komunikatów marketingowych oraz przedstawienia Pani/Panu oferty produktów lub usług Administratora. Decyzje będą podejmowane na podstawie Pani/Pana danych dotyczących, daty urodzenia, informacji o charakterze wykonywanej pracy, miejsca zamieszkania, posiadanych produktów, historii ubezpieczenia. Decyzje będą oparte o profilowanie, tj. zautomatyzowane wykorzystanie danych osobowych w celu określenia zachowań, preferencji lub potrzeb w zakresie produktów lub usług oraz w celu przedstawienia Pani/Panu oferty produktów lub usług.

#### **Informacja o wymogu podania danych**

Podanie danych osobowych w związku z zawieraną umową ubezpieczenia jest niezbędne do dokonania oceny ryzyka ubezpieczeniowego oraz do zawarcia i wykonywania umowy ubezpieczenia – bez podania żądanych przez Administratora danych osobowych nie jest możliwe zawarcie umowy ubezpieczenia. Podany adres e-mail lub numer telefonu będzie wykorzystywany do wysłania dokumentów i informacji związanych z obsługą umowy ubezpieczenia np. przesyłania informacji o płatnościach lub informacji o ważnych terminach wynikających z umowy ubezpieczenia. Podanie danych osobowych w celach marketingowych jest dobrowolne.

# Martwisz się o bezpieczeństwo swojego dziecka w sieci?



## Co możemy dla Ciebie zrobić?

### Utworzymy oddzielną, bezpieczną przestrzeń dla Twojego dziecka

Dzięki temu będziesz miał kontrolę nad tym co Twoje dziecko robi na komputerze lub tablecie oraz w jakich godzinach z niego korzysta.

### A jak to zrobimy?

Wspólnie z Tobą:

- Określimy czas, jaki Twoje dziecko może spędzić przed komputerem lub w jakich godzinach czy dniach może z niego korzystać
- Zablokujemy dostęp do wybranych przez Ciebie stron internetowych Ustalimy, z których gier i aplikacji może korzystać Twoje dziecko
- Pokażemy Ci, jak w przyszłości sprawdzić aktywność Twojego dziecka w sieci (m.in. jakie strony internetowe odwiedzało i ile czasu spędzało przy komputerze)

### Gdyby jednak, doszło do jednej z poniższych sytuacji, także możesz liczyć na naszą pomoc:

1. Utrata konta na portalu społecznościowym
  - Udzielimy informacji na temat dokumentów niezbędnych do odzyskania profilu Inżynier iMe podpowie jak uniknąć takich sytuacji w przyszłości
2. Włamanie na skrzynkę mailową dziecka
  - Udzielimy informacji jak odzyskać dostęp do skrzynki
  - Za Twoją zgodą zdalnie pokażemy jak zabezpieczyć komputer aby uniknąć podobnych sytuacji w przyszłości
3. Kradzież lub zgubienie telefonu
  - Powiemy Ci jak możesz zablokować telefon oraz kartę SIM
  - Sprawdzimy możliwość zdalnego wykasowania danych oraz umieszczenia w telefonie ostrzeżenia o tym, że telefon został skradziony
4. Otrzymanie podejrzanego maila lub otwarcie nieznanego załącznika
  - Sprawdzimy zdalnie, w bezpiecznym środowisku czy mail lub załącznik zawierał złośliwe oprogramowanie
  - Podpowiemy jak wygląda phishing mailowy
  - Pokażemy jak zabezpieczyć program do obsługi poczty aby uniknąć podobnych sytuacji w przyszłości.
5. **NOWOŚĆ W ZAKRESIE!** Stalking czyli forma przemocy emocjonalnej polegająca na uporczywym nękanii w mediach społecznościowych i przez pocztę elektroniczną oraz wiadomości tekstowe (SMS/MM):
  - Pomożemy w instalacji programu nagrywającego,
  - Pomożemy w przygotowaniu pism o zabezpieczenie numeru IP oraz innych danych internetowych w celu ustalenia sprawy,
  - Doradzimy przy organizacji usług prywatnego detektywa, który będzie prowadził obserwację i inne czynności przewidziane prawem (bez pokrycia kosztów usług)
  - Udzielimy wskazówek dotyczących możliwości złożenia zawiadomienia o możliwości popełnienia przestępstwa
  - Zorganizujemy pomoc psychologiczną dla ofiary stalkingu.

